



DADES DE LES PERSONES AFECTADES ATESES PER LA FUNDACIÓ 2024

ATESOS A LES UNITATS I SEGUIMENT
TELEFÒNIC/TELEMEDICINA

184

SEGUIMEN NOMÉS
TELEFÒNIC

10

582
CASOS
ATESOS*

ATESOS A
DOMICILI

388

* Considerant cada cas com a família de tipus 3 (formada per 3 persones), s'han atès aprox. a unes 1746 persones afectades d'ELA.

DINS DEL TOTAL DELS
582 CASOS ATESES 2024

115

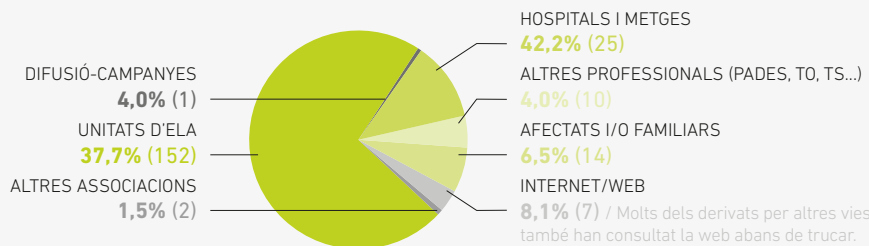


ÈXITUS

211

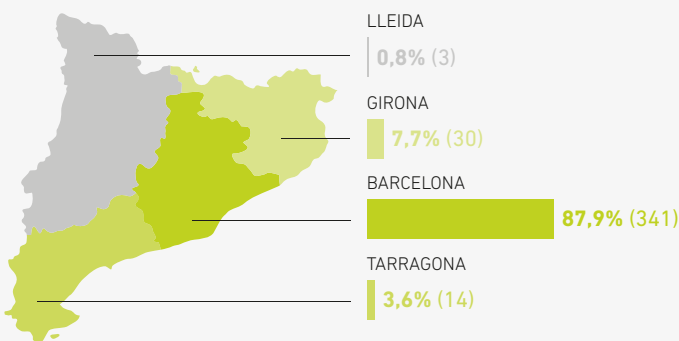


CASOS NOUS

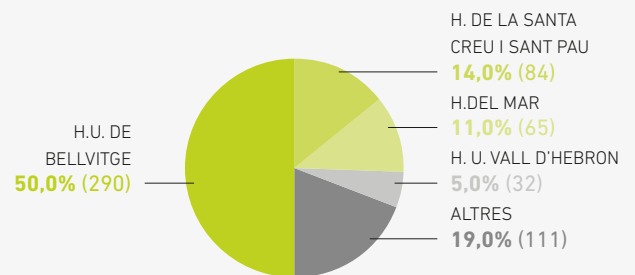


ELS 211 VENEN
DERIVATS DE

DISTRIBUCIÓ DELS CASOS A DOMICILI 2024 PER PROVÍNCIA (388)



HOSPITALS DE REFERÈNCIA DELS CASOS ATESES PER LA FUNDACIÓ 2024 (582)



CASOS ATESES PER TREBALL SOCIAL 2024

530 CASOS ATESES

A DOMICILI 344 A L'HOSPITAL 174 PER TELÈFON 12

1583 VISITES TS

PRESENCIALS 1007 A UNITAT 552 TELEMÀTIQUES 24

I més de 5600 altres accions com atencions telefòniques de seguiment, assessorament i suport, tràmits, coordinacions, etc.

GRUPS DE SUPORT I AJUDA MÚTUA 2024

37 PARTICIPANTS

6 GRUPS

GRUPS DE PERSONES FAMILIARS 4 GRUP DE PERSONES AFECTADES 1 GRUP DE PERSONES DE DOL 1

CASOS ATESES PER PSICOLOGIA 2024

194 CASOS ATESES

A DOMICILI 146 A L'HOSPITAL 24 NOMÉS A TRAVÉS DE L'EAPS* 24

1452 VISITES PSICO

PRESENCIALS 723 A UNITAT 569 TELEMÀTIQUES 160

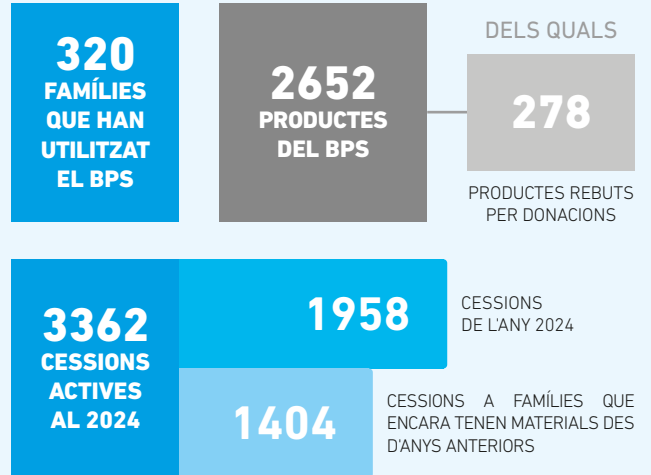
I més de 663 altres accions com atencions telefòniques de seguiment i coordinacions.

* Programa d'Atenció Integral a persones amb malalties avançades de la Fundació "la Caixa".

CASOS ATEOS PER TERÀPIA OCUPACIONAL 2024



BANC DE PRODUCTES DE SUPORT 2024



PROJECTE DE CUIDADORS/ES PER A FAMÍLIES AFECTADES D'ELA 2024

CUIDADORS/ES PERMANENTS PER A FAMÍLIES AFECTADES D'ELA AMB RISC DE VULNERABILITAT

10 FAMÍLIES

4856,5 HORES TOTALES CUIDADORS/ES

RESPIRS PUNTUALS PER A PERSONES CUIDADORES DE FAMÍLIES AFECTADES D'ELA

44 FAMÍLIES

55 RESPIRS

6734 HORES TOTALES CUIDADORS/ES

DINERS DONATS A INVESTIGACIÓ EN ELA 2024



RELACIONS INSTITUCIONALS 2024

A LA FUNDACIÓ TREBALLEM PER LA DEFENSA DELS DRETS I LA MILLORA DELS RECURSOS DISPONIBLES PER A LES PERSONES AFECTADES D'ELA I LES SEVES FAMÍLIES EN NOM PROPI AMB DIFERENTS TROBADES:

20 REUNIONS ADMINISTRACIÓ PÚBLICA

18 PARTICIPACIÓ CIUTADANA

149 REUNIONS AMB ALTRES ENTITATS

165 REUNIONS AMB SERVEIS PÚBLICS

A MÉS TAMBÉ REALITZEM AQUESTA TASCA DE DEFENSA DE DRETS I MILLORA DE RECURSOS A TRAVÉS DE:



CASOS 2024 AMB TELEMEDICINA ACTIVADA

ATESOS A L'HOSPITAL: **32**

108 CASOS

ATESOS A DOMICILI: **76**

HOSPITAL DEL MAR: **17**

HOSPITAL DE REFERÈNCIA CASOS AMB TELEMEDICINA

H.U. DE BELLVITGE: **91**



LinkELA

201 DIES QUE ELS COTXES ADAPTATS HAN ESTAT CEDITS



14 FAMÍLIES QUE HAN UTILITZAT EL SERVEI DE COTXE ADAPTAT