

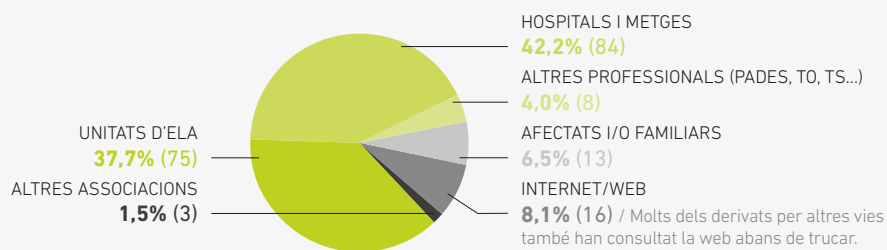
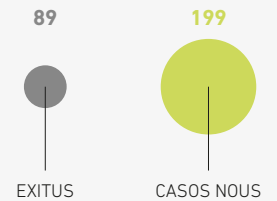


DADES DE LES PERSONES AFECTADES ATESES PER LA FUNDACIÓ



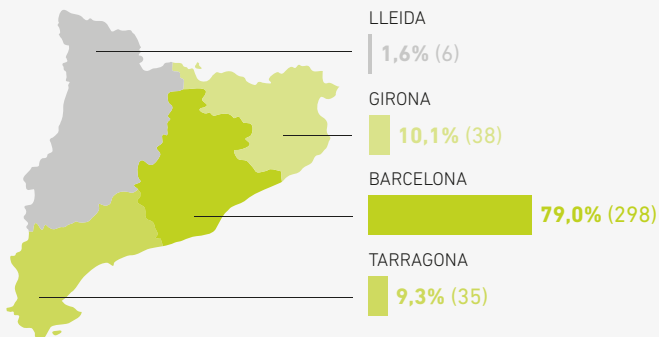
* Considerant cada cas com a família de tipus 3 (formada per 3 persones), s'han atès aprox. a unes **1515** persones afectades d'ELA.

DINS DEL TOTAL DELS 505 CASOS ATESES 2023

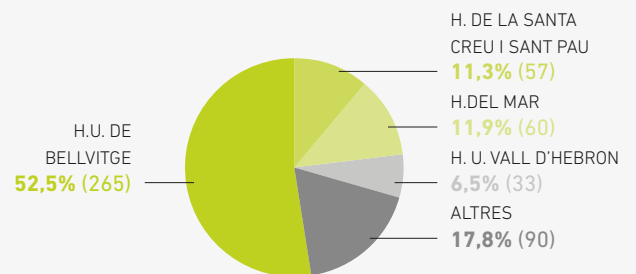


ELS 199 VENEN DERIVATS DE

DISTRIBUCIÓ DELS CASOS A DOMICILI 2023 PER PROVÍNCIA (377)



HOSPITALS DE REFERÈNCIA DELS CASOS ATESES PER LA FUNDACIÓ 2023 (505)



CASOS ATESES PER TREBALL SOCIAL 2023



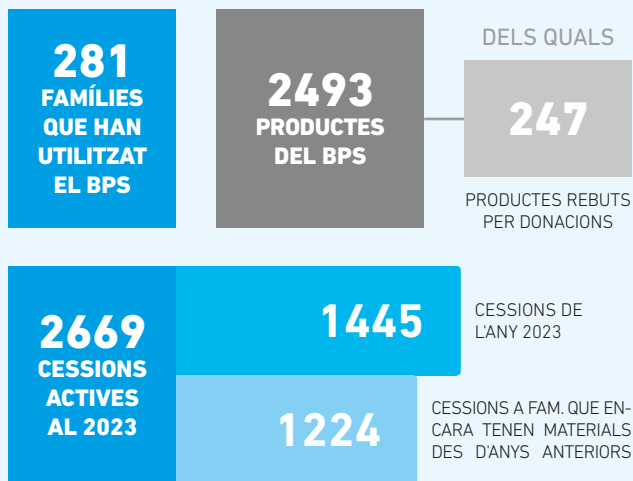
CASOS ATESES PER PSICOLOGIA 2023



CASOS ASESOS PER TERÀPIA OCUPACIONAL 2023



BANC DE PRODUCTES DE SUPORT

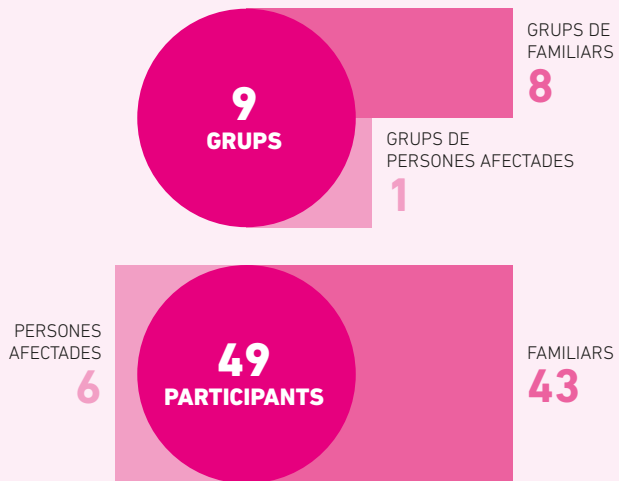


CASOS 2023 AMB TELEMEDICINA ACTIVADA



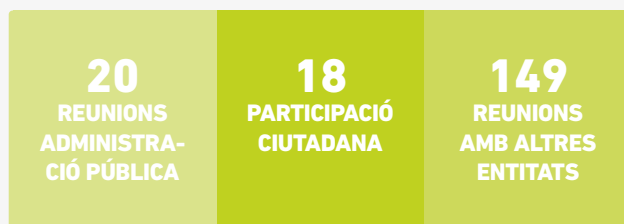
LinkELA

GRUPS DE SUPORT I AJUDA MÚTUA



RELACIONS INSTITUCIONALS

A LA FUNDACIÓ TREBALLEM PER LA DEFENSA DELS DRETS I LA MILLORA DELS RECURSOS DISPONIBLES PER A LES PERSONES AFECTADES D'ELA I LES SEVES FAMÍLIES EN NOM PROPI AMB DIFERENTS TROBADES:



A MÉS TAMBÉ REALITZEM AQUESTA TASCA DE DEFENSA DE DRETS I MILLORA DE RECURSOS A TRAVÉS DE:



176
DIES QUE ELS COTXES ADAPTATS HAN ESTAT CEDITS



53.032,92€
DONATS A INVESTIGACIÓ RELACIONADA AMB L'ELA



FCEMV 2024